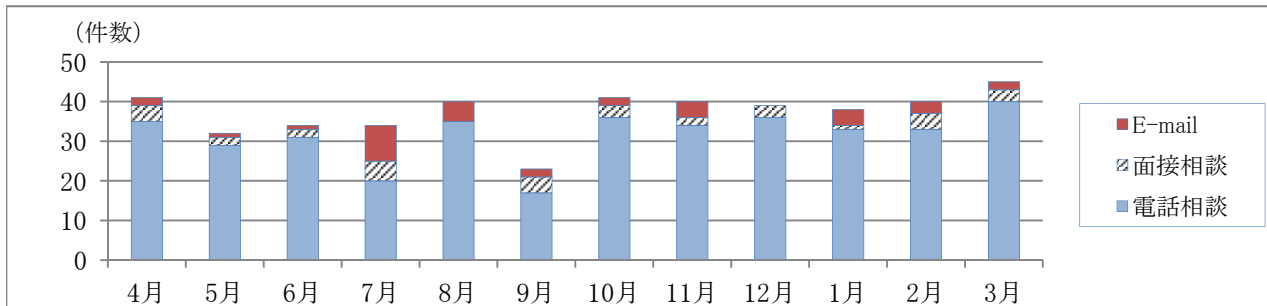


# 【 H29 相談支援実績 】

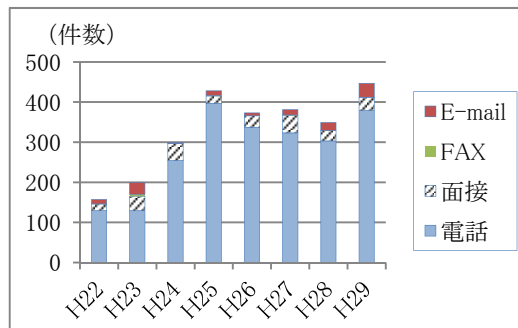
## 〈 月別相談件数 〉

|        | 4月 | 5月 | 6月 | 7月 | 8月 | 9月 | 10月 | 11月 | 12月 | 1月 | 2月 | 3月 | H29 | (%) |
|--------|----|----|----|----|----|----|-----|-----|-----|----|----|----|-----|-----|
| 電話相談   | 35 | 29 | 31 | 20 | 35 | 17 | 36  | 34  | 36  | 33 | 33 | 40 | 379 | 85  |
| 面接相談   | 4  | 2  | 2  | 5  | 0  | 4  | 3   | 2   | 3   | 1  | 4  | 3  | 33  | 7   |
| E-mail | 2  | 1  | 1  | 9  | 5  | 2  | 2   | 4   | 0   | 4  | 3  | 2  | 35  | 8   |
| 計      | 41 | 32 | 34 | 34 | 40 | 23 | 41  | 40  | 39  | 38 | 40 | 45 | 447 | 100 |

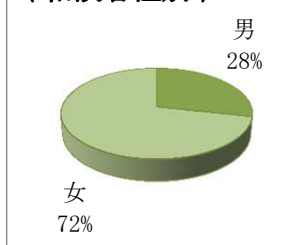


## 〈 年度別相談件数 〉

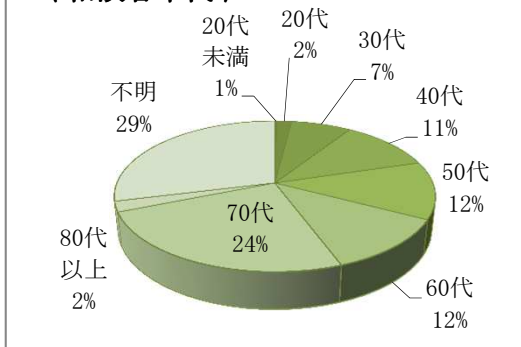
|        | H22 | H23 | H24 | H25 | H26 | H27 | H28 | H29 |
|--------|-----|-----|-----|-----|-----|-----|-----|-----|
| 電話     | 129 | 129 | 254 | 397 | 337 | 323 | 303 | 379 |
| 面接     | 17  | 36  | 43  | 18  | 29  | 44  | 26  | 33  |
| FAX    | 0   | 5   | 0   | 1   | 0   | 1   | 0   | 0   |
| E-mail | 11  | 30  | 2   | 12  | 7   | 13  | 20  | 35  |
| 合計     | 157 | 200 | 299 | 428 | 373 | 381 | 349 | 447 |



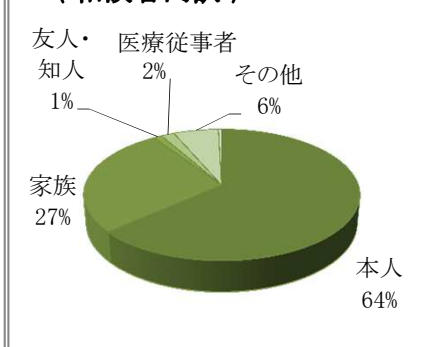
## 〈 相談者性別 〉



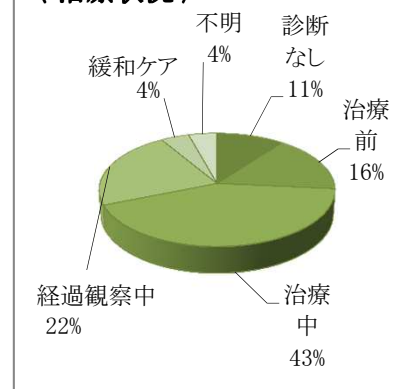
## 〈 相談者年代 〉



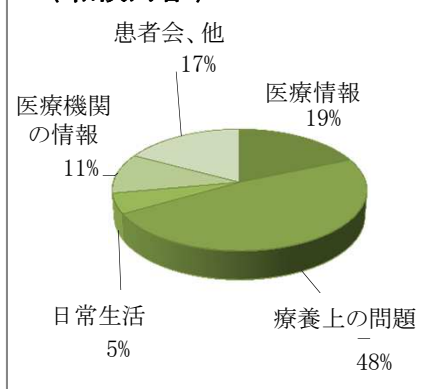
## 〈 相談者内訳 〉



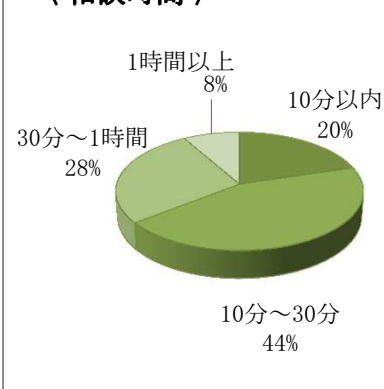
## 〈 治療状況 〉



## 〈 相談内容 〉

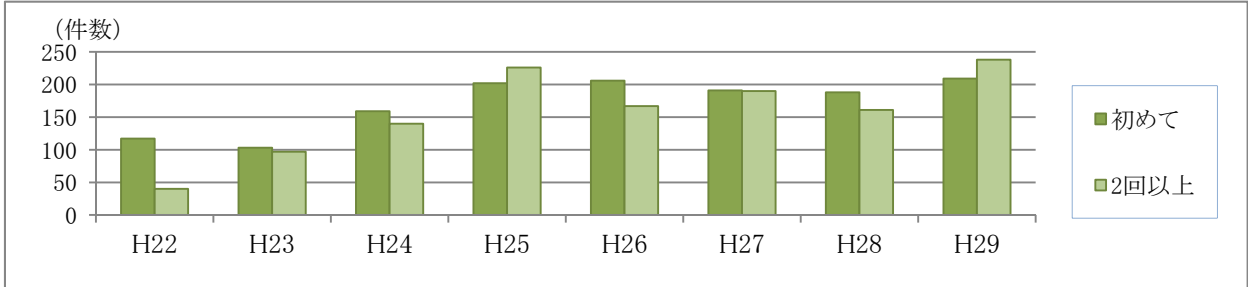


## 〈 相談時間 〉



〈年度別相談利用回数〉

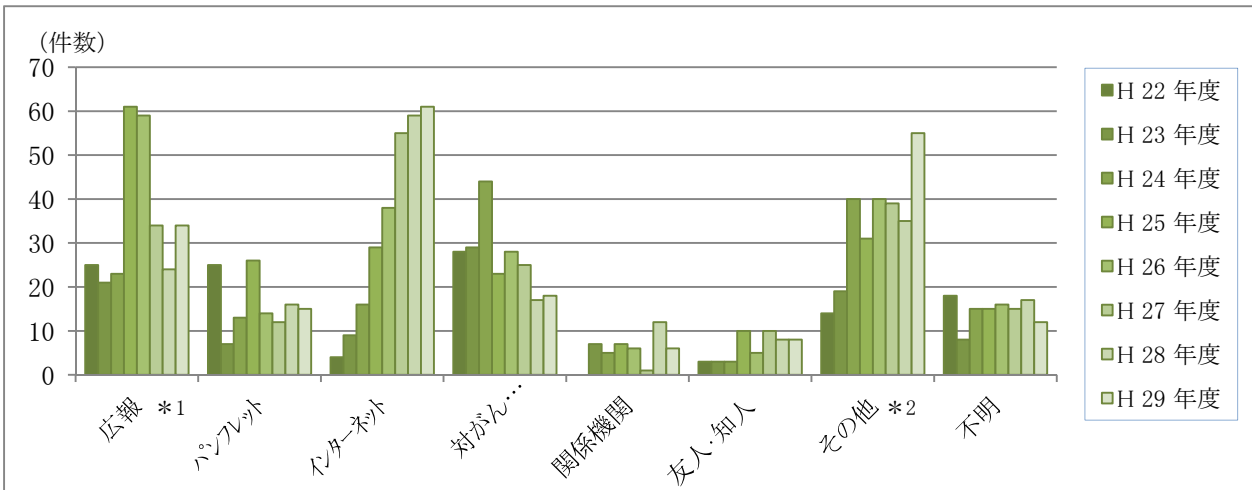
|      | H 22 |     | H 23 |     | H 24 |     | H 25 |     | H 26 |     | H 27 |     | H 28 |     | H 29 |     |
|------|------|-----|------|-----|------|-----|------|-----|------|-----|------|-----|------|-----|------|-----|
| 総数   | 157  | (%) | 200  | (%) | 299  | (%) | 428  | (%) | 373  | (%) | 381  | (%) | 349  | (%) | 447  | (%) |
| 初めて  | 117  | 75  | 103  | 53  | 159  | 53  | 202  | 48  | 206  | 55  | 191  | 50  | 188  | 54  | 209  | 47  |
| 2回以上 | 40   | 25  | 97   | 47  | 140  | 47  | 226  | 52  | 167  | 45  | 190  | 50  | 161  | 46  | 238  | 53  |



\*新規相談者における情報入手経路

〈相談経路別件数〉

|         | H 22 |     | H 23 |     | H 24 |     | H 25 |     | H 26 |     | H 27 |     | H 28 |     | H 29 |     |
|---------|------|-----|------|-----|------|-----|------|-----|------|-----|------|-----|------|-----|------|-----|
| 総数      | 117  | (%) | 103  | (%) | 159  | (%) | 202  | (%) | 206  | (%) | 191  | (%) | 188  | (%) | 209  | (%) |
| 広報      | 25   | 21  | 21   | 20  | 23   | 15  | 61   | 30  | 59   | 29  | 34   | 18  | 24   | 13  | 34   | 16  |
| パンフレット  | 25   | 21  | 7    | 7   | 13   | 8   | 26   | 13  | 14   | 7   | 12   | 6   | 16   | 9   | 15   | 7   |
| インターネット | 4    | 4   | 9    | 9   | 16   | 10  | 29   | 15  | 38   | 18  | 55   | 29  | 59   | 31  | 61   | 29  |
| 対がん協会   | 28   | 24  | 29   | 28  | 44   | 28  | 23   | 11  | 28   | 14  | 25   | 13  | 17   | 9   | 18   | 9   |
| 関係機関    | 0    | 0   | 7    | 7   | 5    | 3   | 7    | 3   | 6    | 3   | 1    | 1   | 12   | 6   | 6    | 3   |
| 友人・知人   | 3    | 3   | 3    | 3   | 3    | 2   | 10   | 5   | 5    | 2   | 10   | 5   | 8    | 4   | 8    | 4   |
| その他     | 14   | 12  | 19   | 18  | 40   | 25  | 31   | 15  | 40   | 19  | 39   | 20  | 35   | 19  | 55   | 26  |
| 不明      | 18   | 15  | 8    | 8   | 15   | 9   | 15   | 8   | 16   | 8   | 15   | 8   | 17   | 9   | 12   | 6   |



\*1 河北新報(朝刊、Weekly)  
地域広報誌(丸森町、名取市、大崎市他)

\*2 一覧カード、サポートハンドブック、研修会、がん講演会、宮城県、  
仙台市、多賀城市、富谷市、以前の利用者、ゴジだっちゃ!

〈H29 相談経路別割合〉

